

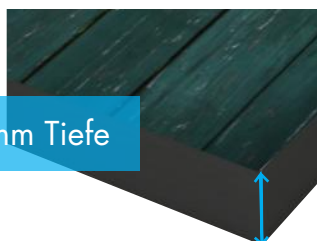


Das neue Photo Panel von JetMaster ermöglicht ein müheloses Erstellen ihrer Bilder. Als leichtgewichtige Alternative zu den schweren MDF Aufziehplatten ist dieses Paneel mit einer drucksensitiven selbstklebenden Oberfläche ausgerüstet. Es ist in verschiedenen Größen und zwei unterschiedlichen eleganten matten Oberflächen erhältlich. Das „JetMaster Photo Panel“ ist einfach herzustellen und kann an einer Wand aufgehängt werden oder ist ein attraktiver Blickfang auf jedem Tisch.



wahlweise schwarzer
oder weißer Rand

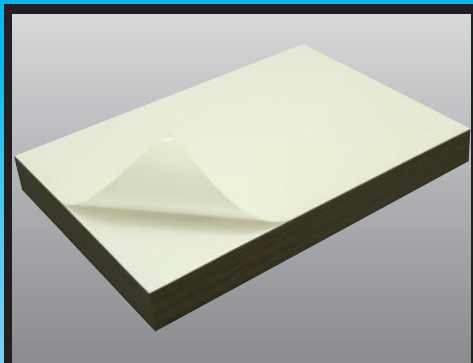
22mm Tiefe



verfügbar in den
Größen von
12,7cm x 12,7cm
bis 40cm x 60cm

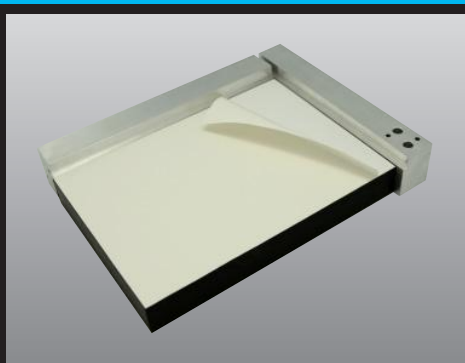
Montageanleitung

Um beste Ergebnisse zu erzielen ist es sinnvoll das Bild etwas größer als die klebende Oberfläche des Photo Panels zu drucken.



Schritt 1:

Ziehen sie ein kleines Stück des Schutzpapiers ab (am besten an einer Ecke).



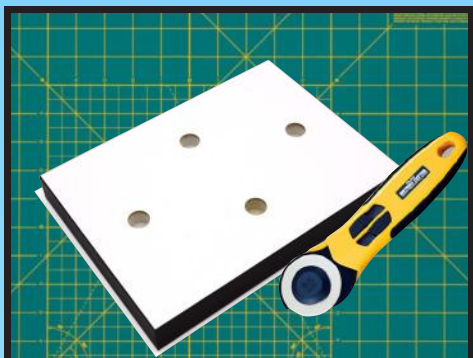
Schritt 2:

Legen sie das Fotopaneel in den Ausrichtungsrahmen und knicken sie ein kleines Stück des Schutzpapiers um.



Schritt 3:

Positionieren sie das Bild mit Hilfe des Ausrichtungsrahmens. Entfernen sie nun das Schutzpapier und drücken sie das Bild mit Hilfe einer Rolle fest an.



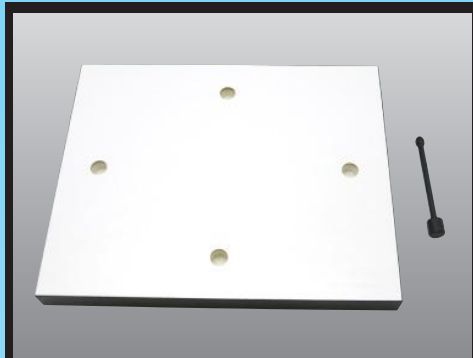
Schritt 4:

Drehen sie nun das Photo Panel um (Bild nach unten). Legen sie es auf die schnittfeste Unterlage und schneiden das überstehende Papier ab.



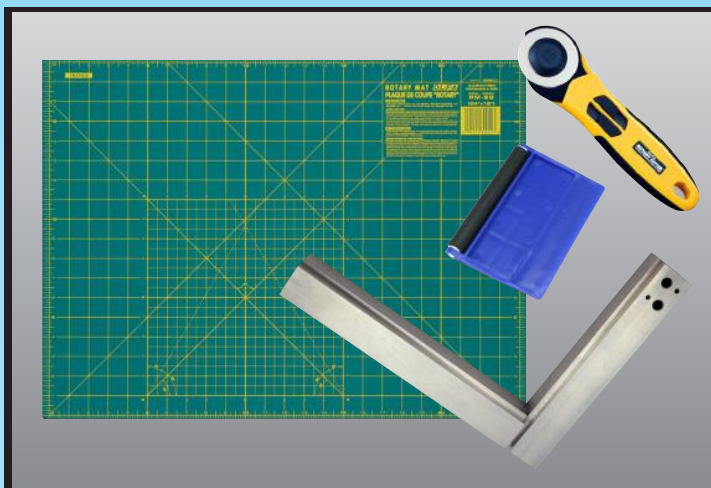
Schritt 5:

Nun haben sie ihr fertig aufgezoogenes Foto vor sich.



Schritt 6:

Entscheiden sie nun ob sie das Foto-paneel aufhängen oder ob sie es mit Hilfe des beigefügten Aufstellers aufstellen wollen.



Montage Kit

- 1 Schneidematte
- 1 Rollmesser
- 1 Rakel
- 1 Anlegewinkel

(für Photo Panels bis
8 x 10 " / 20x 25cm)

Drucken
Aufkleben
Fertig

tbiesel.de

Handelsvertretung
photo + graphische Lösungen

Tel: +49 5661 92902 63

Fax: +49 5661 92902 64

eMail: info@tbiesel.de